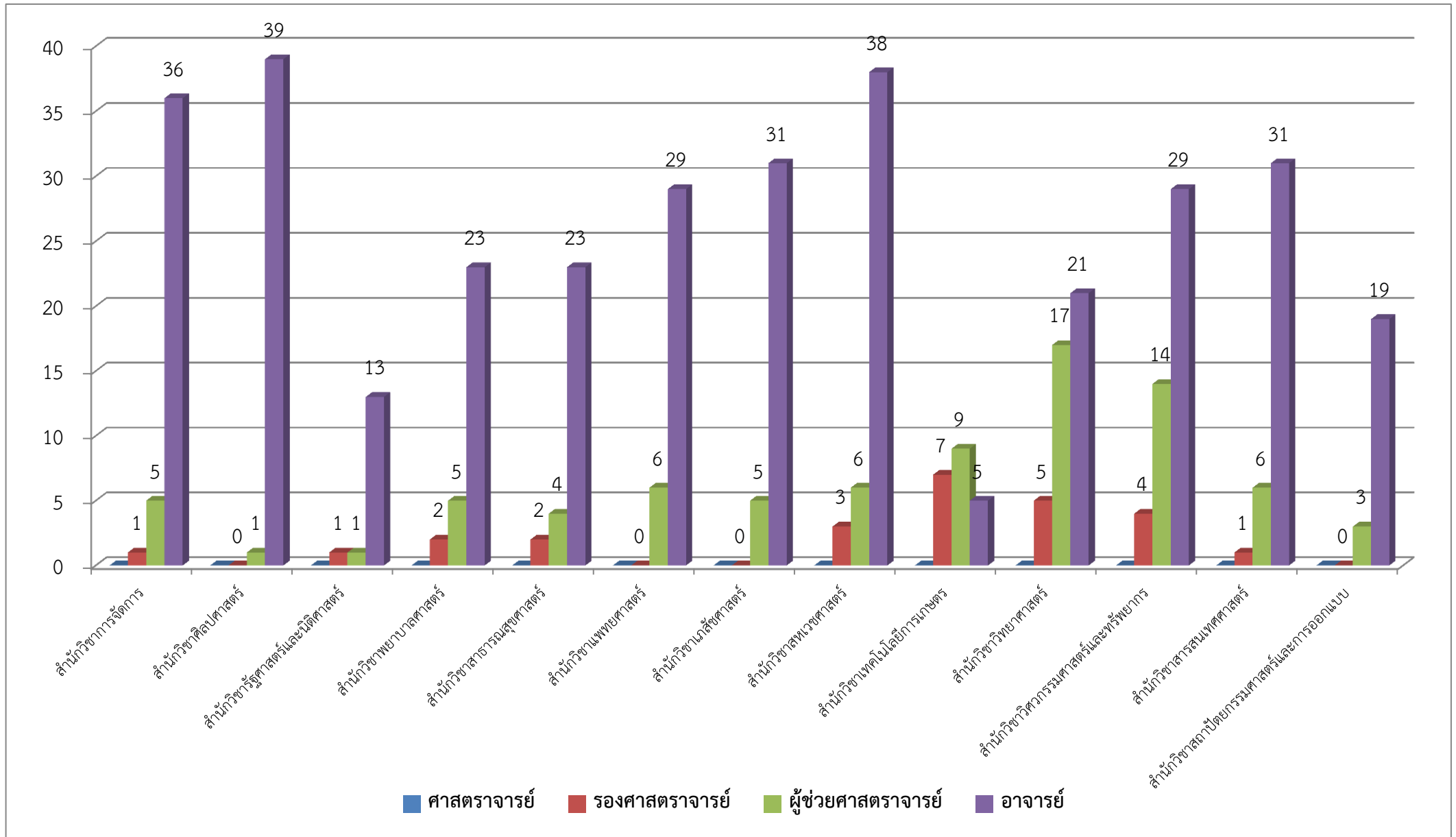


ข้อมูลผู้ดำรงตำแหน่งทางวิชาการ และวุฒิการศึกษาสูงสุด

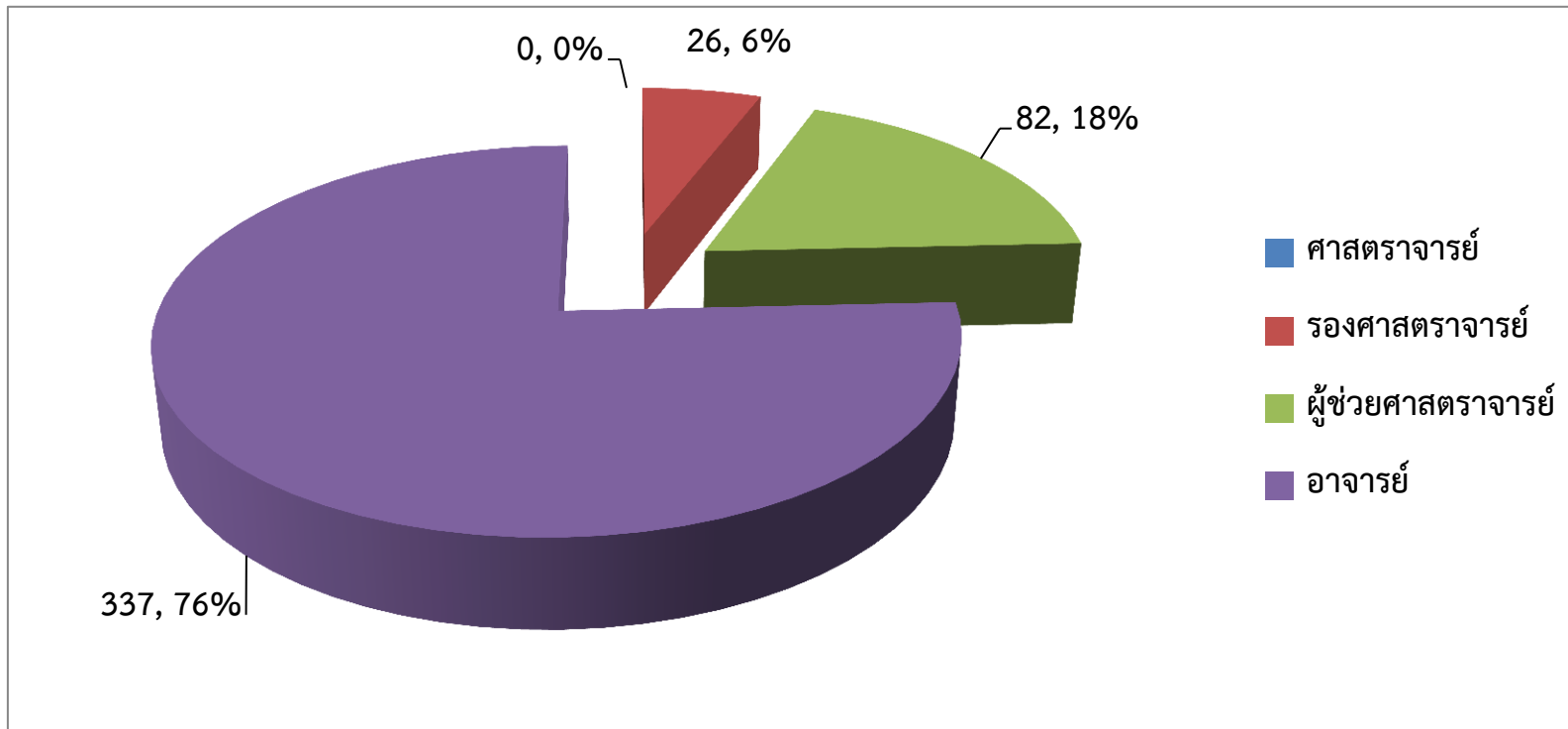
ข้อมูล ณ วันที่ 3 กรกฎาคม 2560

ลำดับที่	สังกัด	ศาสตราจารย์				รองศาสตราจารย์				ผู้ช่วยศาสตราจารย์				อาจารย์				รวม
		ปริญญาเอก	ปริญญาโท	ปริญญาตรี	รวม	ปริญญาเอก	ปริญญาโท	ปริญญาตรี	รวม	ปริญญาเอก	ปริญญาโท	ปริญญาตรี	รวม	ปริญญาเอก	ปริญญาโท	ปริญญาตรี	รวม	
1	สำนักวิชาการจัดการ	0	0	0	0	1	0	0	1	3	2	0	5	16	20	0	36	42
2	สำนักวิชาศิลปศาสตร์	0	0	0	0	0	0	0	0	1	0	0	1	9	30	0	39	40
3	สำนักวิชารัฐศาสตร์และนิติศาสตร์	0	0	0	0	1	0	0	1	1	0	0	1	1	12	0	13	15
4	สำนักวิชาพยาบาลศาสตร์	0	0	0	0	2	0	0	2	5	0	0	5	6	17	0	23	30
5	สำนักวิชาสาธารณสุขศาสตร์	0	0	0	0	1	1	0	2	4	0	0	4	12	11	0	23	29
6	สำนักวิชาแพทยศาสตร์	0	0	0	0	0	0	0	0	6	0	0	6	15	3	11	29	35
7	สำนักวิชาเกษตรศาสตร์	0	0	0	0	0	0	0	0	4	1	0	5	12	12	7	31	36
8	สำนักวิชาสหเวชศาสตร์	0	0	0	0	3	0	0	3	6	0	0	6	19	19	0	38	47
9	สำนักวิชาเทคโนโลยีการเกษตร	0	0	0	0	7	0	0	7	9	0	0	9	5	0	0	5	21
10	สำนักวิชาวิทยาศาสตร์	0	0	0	0	5	0	0	5	17	0	0	17	18	3	0	21	43
11	สำนักวิชาวิศวกรรมศาสตร์และทรัพยากร	0	0	0	0	4	0	0	4	12	2	0	14	19	10	0	29	47
12	สำนักวิชาสารสนเทศศาสตร์	0	0	0	0	1	0	0	1	3	3	0	6	13	18	0	31	38
13	สำนักวิชาสถาปัตยกรรมศาสตร์และการออกแบบ	0	0	0	0	0	0	0	0	0	3	0	3	1	18	0	19	22
รวมทั้งหมด		0				26				82				337				445



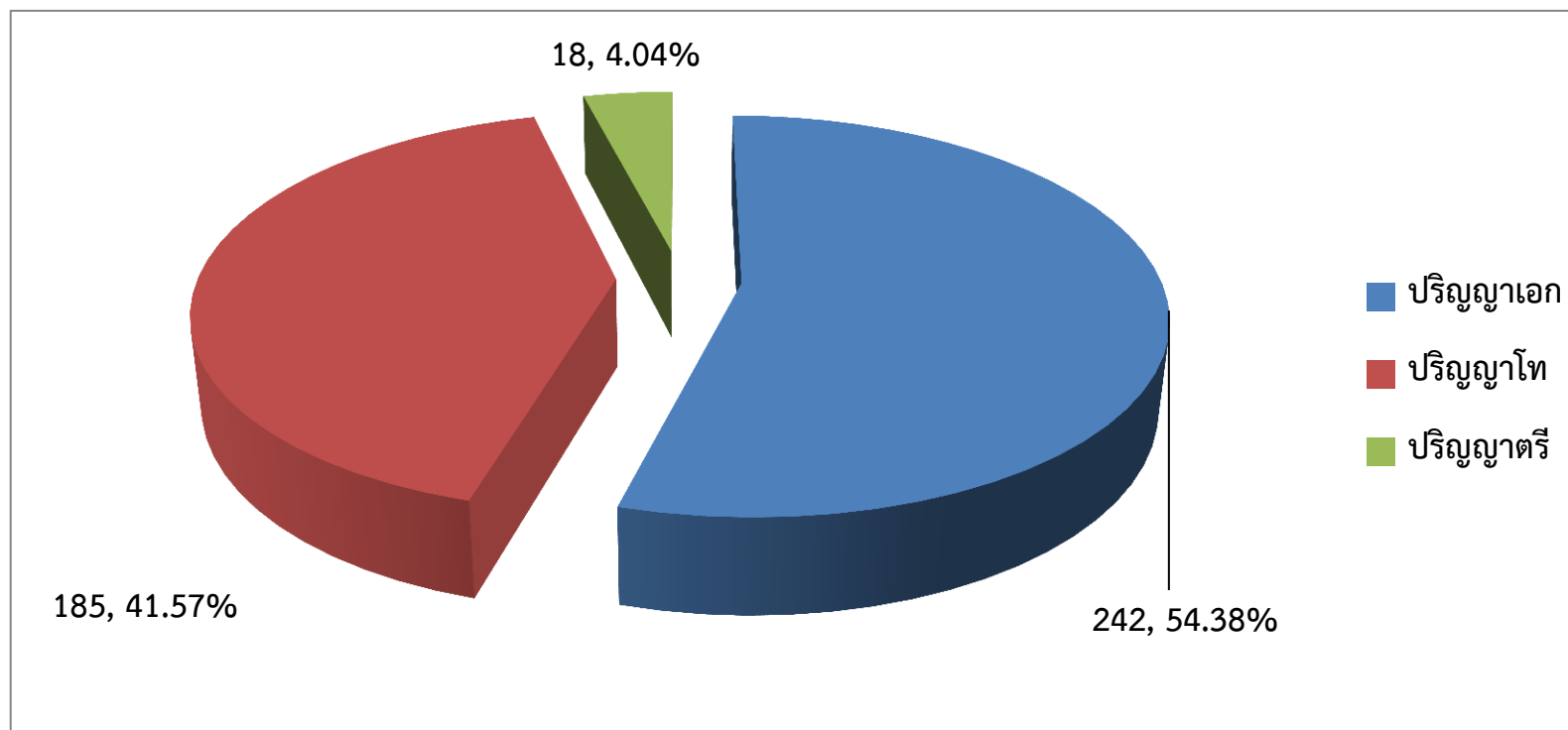
ข้อมูลเปรียบเทียบ ผู้ดำรงตำแหน่งทางวิชาการ

ที่	ตำแหน่งทางวิชาการ	จำนวน	ร้อยละ
1	ศาสตราจารย์	0	0.00
2	รองศาสตราจารย์	26	5.84
3	ผู้ช่วยศาสตราจารย์	82	18.43
4	อาจารย์	337	75.73
รวม		445	100.00



ข้อมูลเปรียบเทียบ ข้อมูลระดับการศึกษา

ที่	ระดับการศึกษา	จำนวน	ร้อยละ
1	ปริญญาเอก	242	54.38
2	ปริญญาโท	185	41.57
3	ปริญญาตรี	18	4.04
รวม		445	100.00



หมายเหตุ ไม่นับรวมบุคคลดังต่อไปนี้

ที่	สังกัด	ชื่อสกุล	ตำแหน่ง	ระดับการศึกษา
1	สำนักผู้บริหาร	ศ.ดร.สมบัติ ชำรงธัญวงศ์	อธิการบดี	ปริญญาเอก
2	สำนักผู้บริหาร	รศ.ดร.สุรินทร์ ไหมศรีกรด	รองอธิการบดีฝ่ายวิชาการและกิจการต่างประเทศ	ปริญญาเอก
3	สำนักผู้บริหาร	ศ.ดร.ธวัชชัย ศุภดิษฐ์	รองอธิการบดีฝ่ายวางแผนและยุทธศาสตร์การพัฒนฯ ข้าราชการยืมตัว	ปริญญาเอก
4	อาศรมวัฒนธรรมวลัยลักษณ์	รศ.ดร.สืบพงศ์ ธรรมชาติ	ผู้อำนวยการ	ปริญญาเอก
5	ศูนย์การแพทย์มหาวิทยาลัยวลัยลักษณ์	นพ.จรัส จันทร์ตระกูล	ผู้อำนวยการ	ปริญญาตรี
6	สถาบันภาษามหาวิทยาลัยวลัยลักษณ์	ดร.คริสโตเฟอร์ ดี จอห์นสัน	อาจารย์ พนักงานสมทบ	ปริญญาเอก
7	สถาบันภาษามหาวิทยาลัยวลัยลักษณ์	นายเดวิด จอห์น เวเธอร์ปี	อาจารย์ พนักงานสมทบ	ปริญญาโท
8	สถาบันภาษามหาวิทยาลัยวลัยลักษณ์	นายเบอร์นาร์ด ลอยด์ เฮปเฟลด์	อาจารย์ พนักงานสมทบ	ปริญญาโท
9	ศูนย์สมาร์ตฟาร์ม	ผศ.ดร.สุนทร พิพิธแสงจันทร์	ผู้อำนวยการ	ปริญญาเอก
10	สำนักวิชาศิลปศาสตร์	ผศ.ดร.นิพนธ์ ทิพย์ศรีนิมิต	คณบดี	ปริญญาเอก
11	สำนักวิชาศิลปศาสตร์	นางสาวหลิ ลีหึง	ครูอาสาสมัคร	ปริญญาตรี
12	สำนักวิชาศิลปศาสตร์	นางสาวเจิง ลีหึง	ครูอาสาสมัคร	ปริญญาตรี
13	สำนักวิชาศิลปศาสตร์	นางสาวหวัง รุ่ยฉี	ครูอาสาสมัคร	ปริญญาตรี
14	สำนักวิชาเภสัชศาสตร์	รศ.นพ.วีรวัฒน์ มหัทธนตระกูล	รองศาสตราจารย์ พนักงานสมทบ	ปริญญาเอก
15	สำนักวิชาเภสัชศาสตร์	รศ.ถนอมจิต สุภาวิตา	รองศาสตราจารย์ พนักงานสมทบ	ปริญญาโท
16	สำนักวิชาเภสัชศาสตร์	ผศ.พีรรัชต์ ไทยนะ	ผู้ช่วยศาสตราจารย์ พนักงานสมทบ	ปริญญาโท
17	สำนักวิชาเภสัชศาสตร์	ดร.อลิสสา สุวัฒนปุระ	อาจารย์ สัญญาจ้างผู้เกษียณอายุ	ปริญญาเอก
18	สำนักวิชาเภสัชศาสตร์	ดร.จิรวรรณ โอพรสวัสดิ์	อาจารย์ พนักงานสมทบ	ปริญญาเอก

19	สำนักวิชาเทคโนโลยีการเกษตร	ผศ.ดร.ปิยะพงศ์ โชติพันธุ์	ผู้ช่วยศาสตราจารย์ สัญญาจ่างผู้เกษียณอายุ	ปริญญาเอก
20	สำนักวิชาสารสนเทศศาสตร์	รศ.ดร.พูลพงษ์ บุญพราหมณ์	คณบดี	ปริญญาเอก
21	สำนักวิชาสารสนเทศศาสตร์	รศ.ดร.ชุลีรัตน์ จรัสกุลชัย	รองศาสตราจารย์ พนักงานสมทบ	ปริญญาเอก
22	โครงการจัดตั้งสำนักวิชาสัตวแพทยศาสตร์	ผศ.น.สพ.ดร.พีรศักดิ์ สุทธิโยธิน	ผู้อำนวยการ	ปริญญาเอก
23	โครงการจัดตั้งสำนักวิชาสัตวแพทยศาสตร์	รศ.น.สพ.ดร.เสรี ดอนแก้วบัว	รองศาสตราจารย์ พนักงานสมทบ	ปริญญาเอก
24	โครงการจัดตั้งสำนักวิชาสัตวแพทยศาสตร์	รศ.น.สพ.ดร.เสรี ดอนแก้วบัว	รองศาสตราจารย์ พนักงานสมทบ	ปริญญาเอก
25	โครงการจัดตั้งสำนักวิชาทันตแพทยศาสตร์	ศ.ดร.ทพ.สิทธิชัย ขุนทองแก้ว	ผู้อำนวยการ ชำราชการยืมตัว	ปริญญาตรี